

Rexroth 变频器 专用软件

使用指导书

R912006878版本 **01**

简介

使用 Rexroth 变频器专用软件, 需要通过 ConverterWorks 下载并认证。



- ▶ 确保使用 01V06 及以上版本的 ConverterWorks 软件, 最新的 ConverterWorks 请从 www.boschrexroth.com.cn/dcc 下载或联系技术服务工程师。
- ▶ 确保使用 03V08 及以上版本的变频器软件, 可通过参数 d0.99 读取变频器软件版本并联系技术服务工程师。
- ▶ 专用软件包含".ibf"和".par"文件, 最新的专用软件包请从 www.boschrexroth.com.cn/fc 下载或联系技术服务工程师。



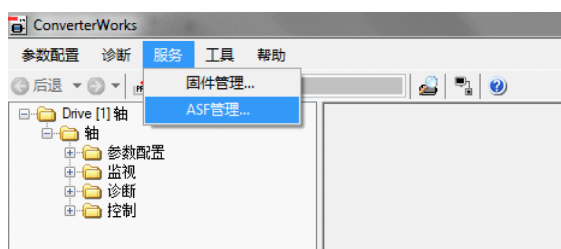
ASF 管理界面 1



如果之前已经下载过 ASF 文件, 则会显示"ASF 管理界面 2"界面。

配置步骤

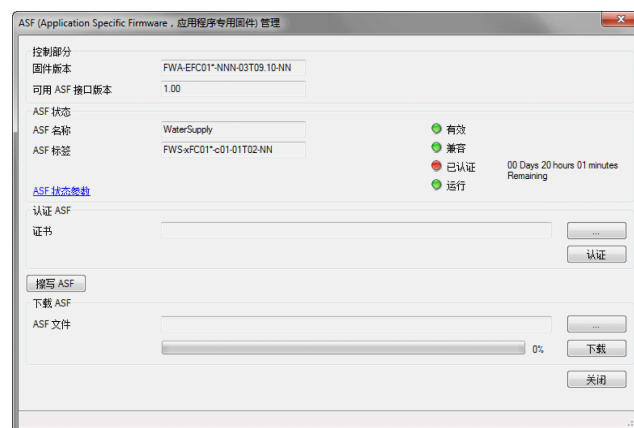
1. 使用 USB 数据线连接变频器与 PC。
2. 打开 ConverterWorks, 在快捷菜单中单击"断开/切换离线(O)"按钮 。
3. 在主菜单中选择"服务 -> ASF 管理"。



ASF 管理菜单

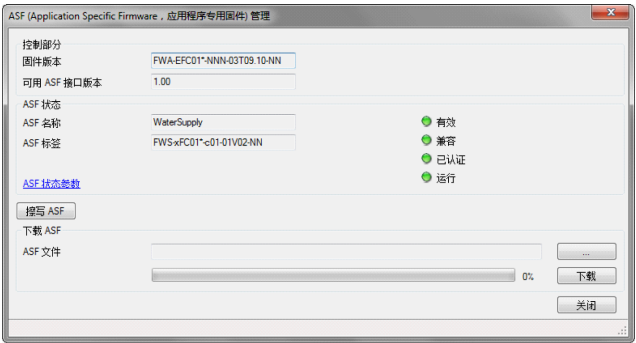
4. ASF 管理界面显示如下。

5. 在"下载 ASF"区域, 选择".ibf"文件, 并单击"下载"。
6. 下载完成后, "ASF 管理"界面显示如下。




ASF 管理界面 2

7. 在"认证 ASF"区域, 选择".par"文件, 并单击"认证"。
8. 认证指示灯(已认证)由红色变为绿色, 表示认证成功。



ASF 认证成功

9. 配置完成后，专用软件即可正常使用。

 如果要删除加载到变频器中的 ASF 文件，可以在 "ASF 管理" 界面单击 "擦写 ASF"。

